

Samhällskontraktet – struktur för samverkan i Mälardalen

Cecilia Vestman, processledare
Halmstad 2014-05-08



Vision

I Mälardalen satsar akademi och samhälle aktivt på kunskapsutveckling för välfärd och tillväxt.

<http://www.youtube.com/watch?v=VqADyvp6TiY>

SAMHÄLLSKONTRAKTET
högskolan + kommunerna = sant





Utvidgning till fler parter

Landstinget Sörmland och Landstinget Västmanland på gång att ansluta sig till Samhällskontraktet.

Dialog med fler kommuner pågår.

”Vad får man för tio miljoner?”



SAMHÄLLSKONTRAKTET

högskolan + kommunerna = sant

Kompetenscentra

Samverkansområden

Utvecklings-
områden

Hälsa &
välfärd

Skol-
utveckling

Hållbar
samhälls-
utveckling

Fram-
tidens
arbetsliv

Hälsa-
teknik

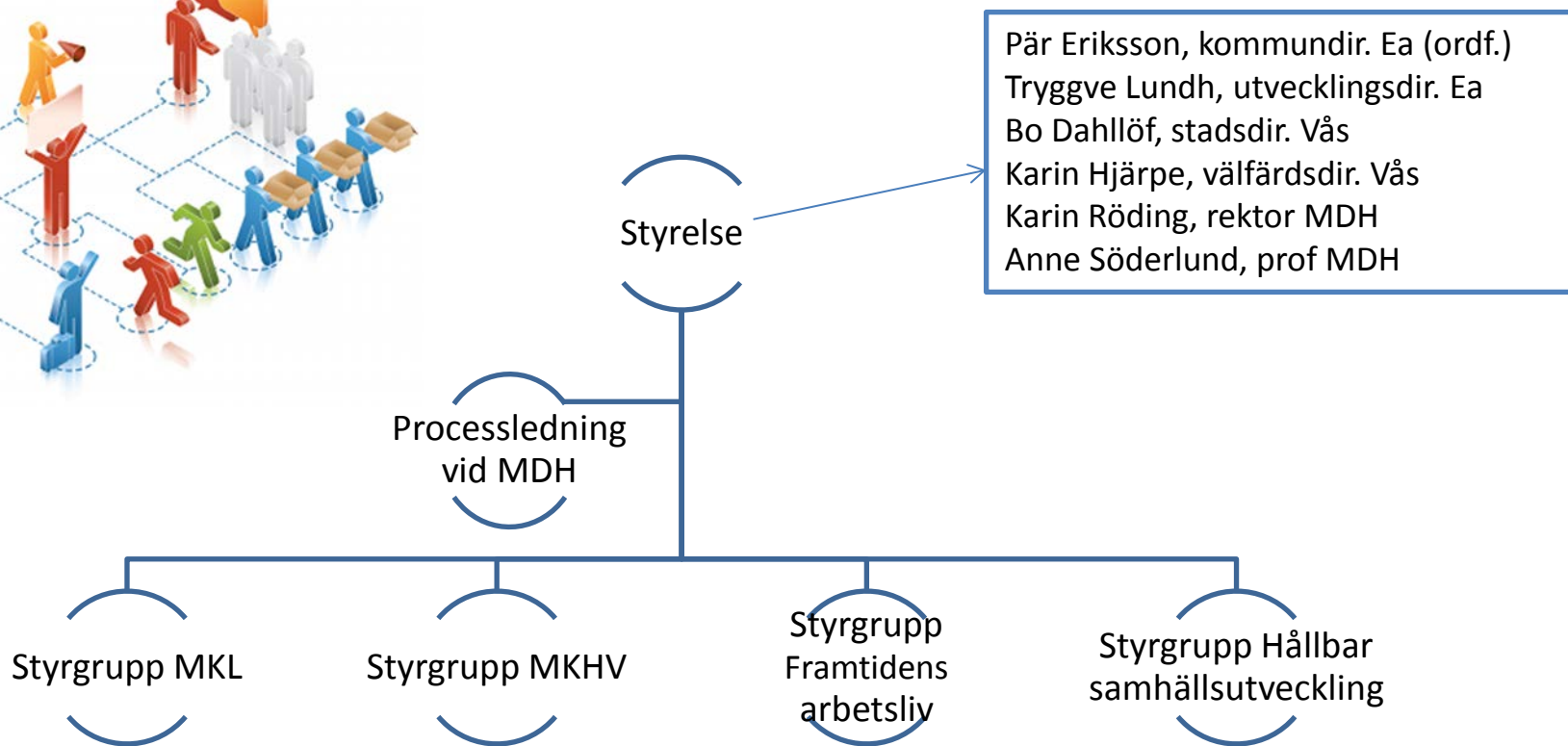
Innova-
tioner i
offentlig
sektor



Samhällskontraktet – en samverkansplattform

Samproduktion – Utveckling – Lärande – Kontakter – Kommunikation

Organisation och styrning för samproduktion med gemensamt ansvar



Pär Eriksson, kommundir. Ea (ordf.)
Tryggve Lundh, utvecklingsdir. Ea
Bo Dahllöf, stadsdir. Vås
Karin Hjärpe, välfärdsdir. Vås
Karin Röding, rektor MDH
Anne Söderlund, prof MDH

Varumärken

SAMHÄLLSKONTRAKTET
högskolan + kommunerna = sant



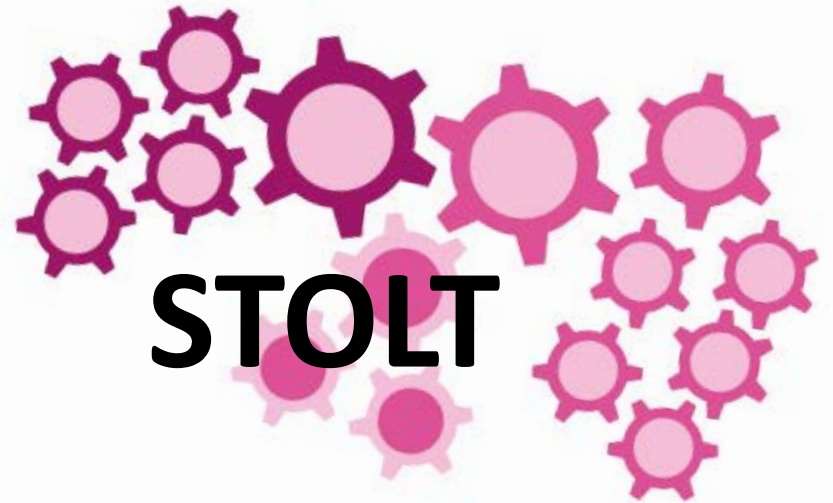
MÄLARDALENS HÖGSKOLA
ESKILSTUNA VÄSTERÅS



Innovationstävling

LYS

klimateffektiv teknik



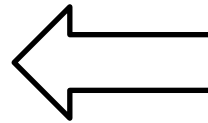
JustoCat

**BEMÖTANDE-
DAGARNA
2014**



**ALVA MYRDAL-
PROFESSUREN**

Veta mer?



Ett av fem exempel i SKL:s pilotstudie om formaliserad samverkan mellan kommun/region och högskola

Se även rapport på www.natkom.se

Kontakt och mer information

www.samhallskontraktet.se

Cecilia Vestman, processledare
cecilia.vestman@mdh.se
016 – 15 51 08

Prenumerera gärna
på vårt elektroniska
nyhetsbrev!

